

## MEMORIA DE CALIDADES

### EDIFICIO

#### CIMENTACIÓN Y ESTRUCTURA:

Cimentación que soporta estructura de pilares, forjados y losas de hormigón armado.

#### CUBIERTA:

Cubierta de teja cerámica soportada sobre faldón apoyado en tabique sobre forjado, que se aísla con lana de roca de espesor 16 cm.

#### FACHADAS:

El edificio presentan fachadas con altas prestaciones de aislamiento. Revestimiento exterior: Acabado de mortero. Aislamiento térmico: Sistema SATE de placas (espesor 160 mm). Acabado interior: Trasdoso de cartón yeso de doble placa con cámara rellena de lana de roca (Espesor 46 mm).

#### CARPINTERÍA EXTERIOR:

Carpintería: Carpintería de aluminio con rotura de puente térmico, con vidrios dobles. Persianas: Persiana enrollable de aluminio con cajón de PVC.

#### CARPINTERÍA INTERIOR:

Puerta de entrada: Puerta blindada chapeada en roble. Puertas interiores: Chapeada en roble con aireador.

#### DIVISIONES INTERIORES:

Interiores a la vivienda: Cierres de tabiquería de cartón yeso. Entre viviendas distintas: Cierre de fábrica de ladrillo perforado acústico con trasdoso a ambas caras con placa de cartón yeso. Entre vivienda y comunes: Cierre de fábrica de ladrillo perforado acústico trasdoso al interior de la vivienda con placa de cartón yeso.

#### PAVIMENTOS:

Cocina: Solado de gres porcelánico. Baños, aseos: Solado de gres porcelánico. Resto de vivienda: Solado de gres porcelánico. Terrazas: Solado de gres porcelánico clase C3.

#### REVESTIMIENTOS Y PINTURAS:

Cocina: Alicatado gres pasta blanca. Baños, aseos: Alicatado gres pasta blanca. Resto de vivienda: Paramentos pintados.

#### SISTEMA DE CALEFACCIÓN:

Tipo: Sistema aerotérmico mixto para ACS y calefacción de suelo radiante. Combustible: Electricidad.

#### AGUA CALIENTE SANITARIA

Tipo: Sistema aerotérmico mixto para ACS y calefacción de suelo radiante. Combustible: Electricidad.

#### ELECTRICIDAD:

Mecanismos: Serie básica en blanco.

#### TV Y TELEFONÍA:

Tomas de TV: En estar y dormitorios. Tomas de teléfono: En estar y cocina. Tomas telecomunicaciones: En estar, dormitorios y cocina.

#### MATERIAL SANITARIO:

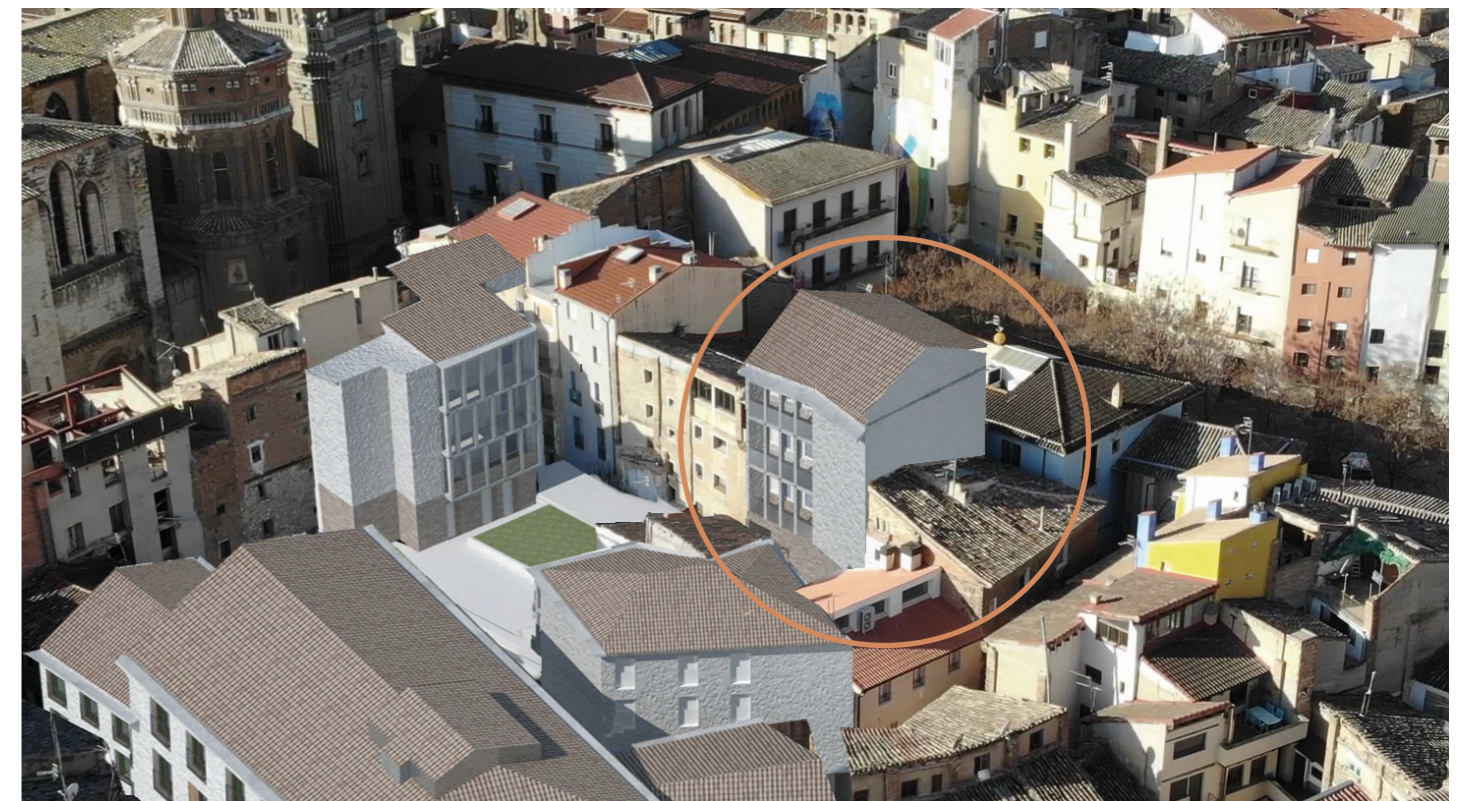
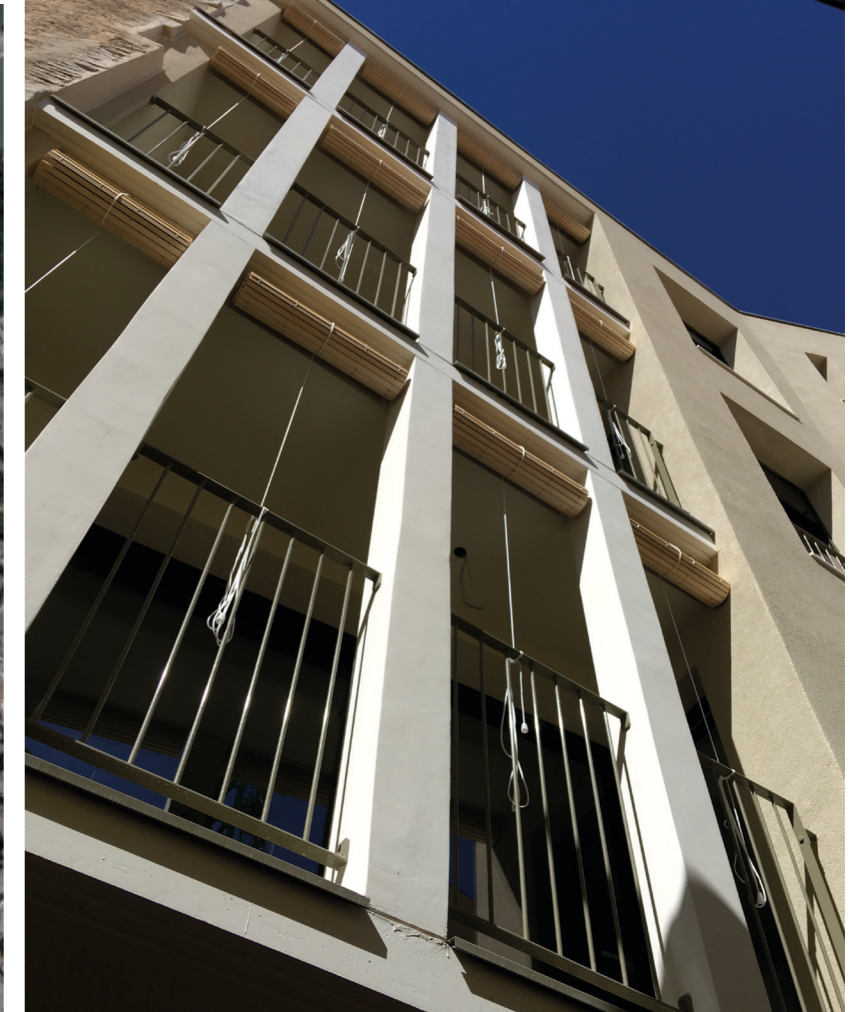
Aparatos: Porcelana blanca. Grifería: Mono-mando. Inodoros: Porcelana blanca.

#### ASCENSOR:

-1 ascensor  
Nº máx. de viviendas para el ascensor:  
- 3 viviendas

#### OTROS:

Las viviendas cuentan con sistemas de ventilación mecánica con recuperación de alto rendimiento.



### CUADRO CERTIFICACIÓN ENERGÉTICA

ESCALA DE LA CALIFICACIÓN ENERGÉTICA	Consumo de energía kWh/m <sup>2</sup>	Emisiones de CO <sub>2</sub> /m <sup>2</sup> año
<b>A</b> más eficiente	28.98	5.08
<b>B</b>		
<b>C</b>		
<b>D</b>		
<b>E</b>		
<b>F</b>		
<b>G</b> menos eficiente		

ENTORNO HORNO COSCOLIN. FASE I

3 Viviendas VPO

Tudela (Navarra)

EDIFICIO 4 - SAN ANTÓN Nº16

Planta 1ª A

**Nasuvinsa**  
Navarra de Suelo y Vivienda, S.A.

